

Sense the difference

FRUITFLOW®

Für das Beste im Körper



Fruitflow® – Unterstützt einen gesunden Blutfluss durch eine normale Aggregation der Blutplättchen

Bei Gesundheit und Leistungsfähigkeit spielt das Herz- und Gefäßsystem eine wichtige Rolle. Der Einfluss der Ernährung ist dabei von großer Bedeutung, z. B. bei Cholesterinspiegel, Blutdruck, Blutfluss und die Beschaffenheit von Blutplättchen.

Es gibt drei Hauptrisikofaktoren für die Herz-Kreislauf-Gesundheit: Erhöhter Cholesterinspiegel, Bluthochdruck und erhöhte Thrombozytenaggregation.

Was ist Fruitflow®?

Fruitflow® von DSM ist ein wasserlösliches lycopenenreiches Tomatenkonzentrat aus der reifen Tomate (*Lycopersicon esculentum*).

Die bioaktiven Verbindungen Adenosin, Chlorogensäure und Rutin, die die Blutplättchenaggregation beeinflussen, sind natürlicherweise enthalten.

Die patentierte Technologie von Fruitflow® bietet derzeit die einzige funktionelle Lebensmittelzutat, die sich mit der Blutplättchenaggregation befasst.

Das Spezialisten-Team von Brenntag Food & Nutrition DACH freut sich, mit Ihnen neue Wege zu gehen und für Sie maßgeschneiderte Konzepte erfolgreich umzusetzen!

Deutschland
Brenntag GmbH
Food & Nutrition DACH
Messeallee 11
45131 Essen
Telefon: +49 201 6496 0
food@brenntag.de

Österreich
Brenntag Austria GmbH
Food & Nutrition DACH
Linke Wienzeile 152
1060 Wien
Telefon: +43 5 9995 0
food@brenntag.de

Schweiz
Brenntag Schweizerhall AG
Food & Nutrition DACH
Elsässerstrasse 231
4002 Basel
Tel.: +41 58 344 8000
food@brenntag.de

Sense the difference



**INNOVATION AUF
DEM TELLER**

Fruitflow® - mehr als nur ein Produkt

Fruitflow® wird in 2 unterschiedlichen Formulierungen angeboten, die je nach Bedarf verwendet werden können. Fruitflow® I als wasserlöslicher Sirup zur Anwendung in wasser- oder fruchtbasierten Getränken oder in flüssigen Milchprodukten, oder Fruitflow® II, ein Pulver (auf Maltodextrin und Hydroxypropylmethylcellulose), z. B. für die Anwendung in Tabletten und Kapseln.

Health Claim

Die Wirksamkeit von Fruitflow® auf die normale Blutplättchenaggregation wurde bereits im Jahr 1999 entdeckt und seitdem in 8 unterschiedlichen Studien getestet und bestätigt. Fruitflow® durfte als erstes Produkt mit einem Health Claim (nach Artikel 13(5) der VO 1924/2006) ausgelobt werden: „Fruitflow® hilft, die normale Blutplättchenaggregation aufrechtzuerhalten, was zu einem gesunden Blutfluss beiträgt.“

WIRKMECHANISMUS

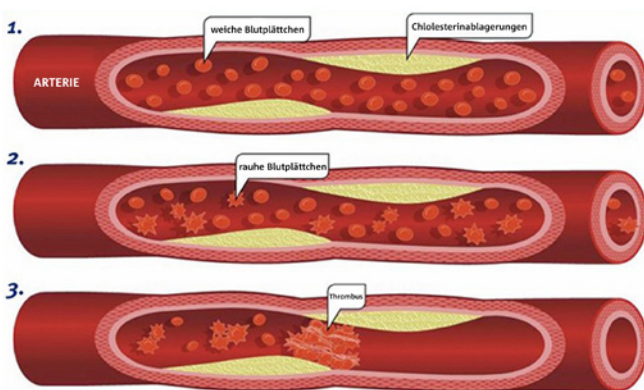


Abb. 1:
I. Arterie mit weichen Blutplättchen – Fruit Flow® hält die Blutplättchen weich
II. Arterie mit rauhen Blutplättchen – ohne Zugabe von Fruit Flow®
III. Verklumpte Blutplättchen – ohne Zugabe von Fruit Flow®

Die Zielkonsumenten sind gesunde Erwachsene zwischen 35-70 Jahren. Die Wirkung setzt innerhalb von 1,5 Stunden ein und hält bis zu 18 Stunden an. Bei regelmäßiger, einmal täglicher Einnahme hält die Wirkung somit dauerhaft an, was es ideal für die Verwendung in funktionellen Lebensmitteln oder in Nahrungsergänzungsmitteln macht.

Das Hauptanwendungsgebiet von Fruitflow® sind Nahrungsergänzungsmittel (Fruitflow® II mit einer Dosierung von 150 mg/Tageseinnahme) oder funktionelle Lebensmittel (Fruitflow® I mit einer Dosierung von 3 g/Tageseinnahme).

Wichtige Charakteristika

- Lagerfähigkeit von 24 bis zu 36 Monaten
- Rein pflanzliches Produkt
- Wenig Eigengeschmack/Eigengeruch
- Hohe Stabilität gegenüber Säuren
- Gute Dispergierbarkeit

Wir beraten Sie gerne – Sprechen Sie uns an!